

Mérési feladat

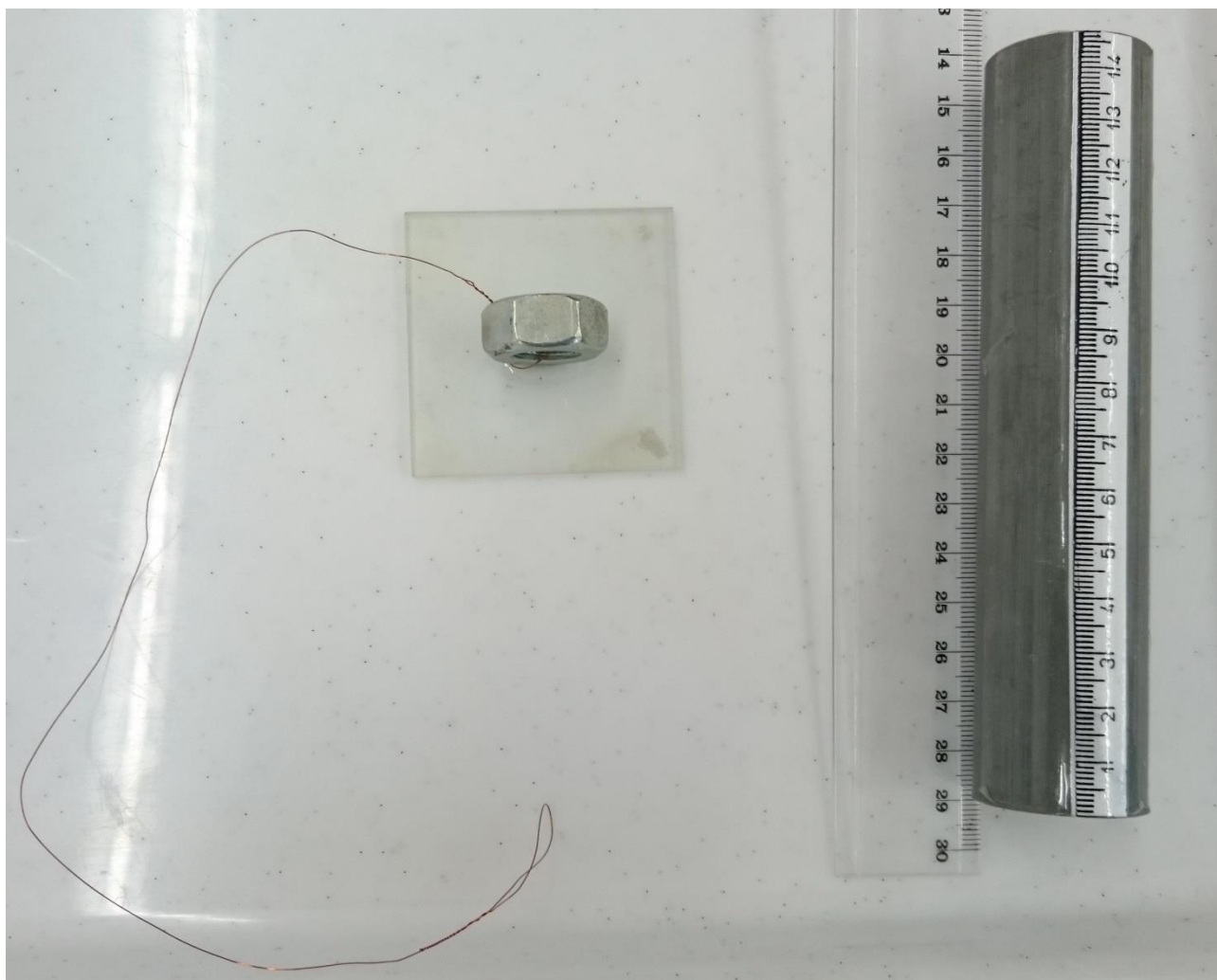
1. és 2. kategória

A tálcán található eszközök segítségével határozd meg minél pontosabban az üveglap és a ráragasztott csavaranya együttes tömegét.

A méréshez kizárólag az alábbi eszközöket használhatod.:

- 1 db PVC cső mm beosztással
- 1 db üveglap a ráragasztott súllyal (csavaranya)
- 1 db fonál
- 1 db vízzel töltött edény
- 1 db vonalzó

Ismertesd az általad használt eljárás alapelvét, az alkalmazott összefüggéseket és mérési adatokat, továbbá térj ki a mérés pontosságát befolyásoló tényezőkre is.



Mérési feladat

3. és 4. kategória

A tálcán található eszközök segítségével határozd meg az ismeretlen minta sűrűségét.

Kizárólag az alábbi eszközöket használhatod:

- 1 db csavarrugó
- 2 db akasztóval ellátott serpenyő (összekötve)
- 1 db vonalzó
- 1 db szobahőmérsékletű vízzel töltött pohár
- 1 db Bunsen állvány
- 1 db csipesz
- 1 db ismeretlen minta

Ismertesd az általad alkalmazott eljárás alapelvét, a számítások során használt összefüggéseket és mérési adatokat. Milyen tényezőktől függhet a mérés pontossága?

